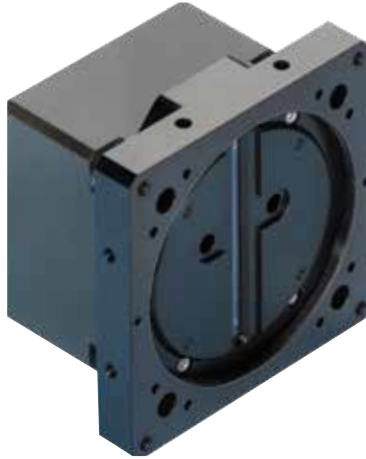


Zeilenkamera SK7500GTO-XL

Hochauflösende Digital-CCD-Kamera mit 40 MHz Pixeltakt



Technische Daten

Sensortyp:	CCD Monochrome Sensor
Pixelzahl:	7500
Pixelgröße:	7 x 7 μm^2
Pixelabstand:	7 μm
Aktive Sensorlänge:	52.5 mm
max. Pixelfrequenz:	40 MHz
max. Zeilenfrequenz:	5.2 kHz
Anti-Blooming:	-
Integration Control:	-
Shading-Korrektur:	x
Schwellwerterkennung:	x
Spektrale Empfindlichk.:	400 - 900 nm
Dynamik:	1:750 (rms)

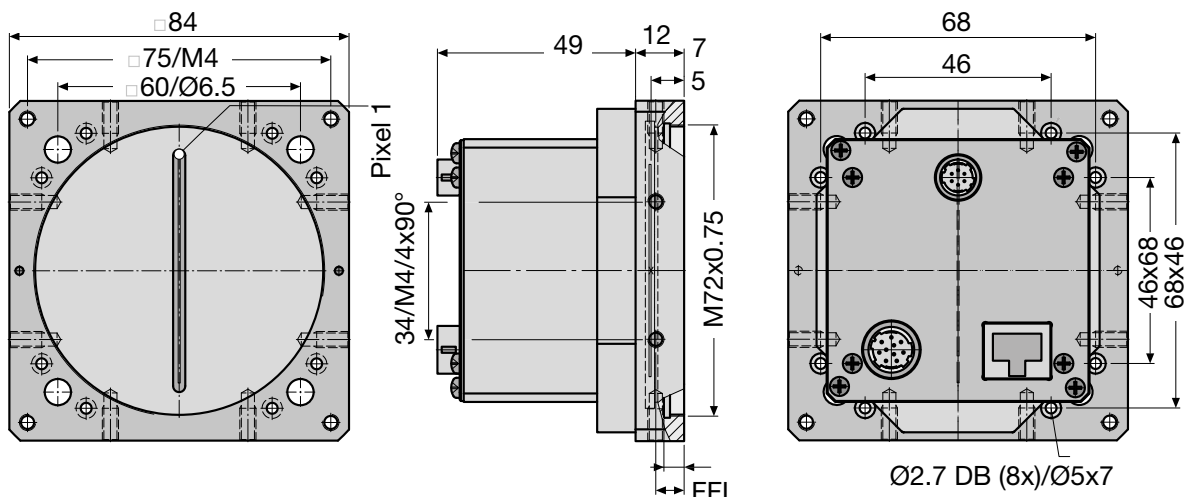
min. Belichtungszeit:	0.192 ms
max. Belichtungszeit:	20 ms
Videosignal:	monochrome 8/12 Bit digital
Signalschnittstelle:	GigaBit Ethernet
Spannungsversorgung:	+5V, +15V
Abmessungen:	84 mm x 84 mm x 62 mm
Gehäusotyp:	CG5
Masse:	0.3 kg
Objektivanschluß:	M72x0.75
Auflagemaß:	8.2mm
Betriebstemperatur:	+5 ... +45°C

Abmessungen


CG5

Objektivanschluss:
Auflagemaß (Flange focal length):

M72x0,75
FFL = 8 mm



Software



Software

SK91GigE-WIN Bestell-Code


SDK von Schäfter + Kirchhoff einschließlich SKLineScan Steuerprogramm sowie API, C++ Klassenbibliothek und Programmierbeispielen.

Betriebssysteme:
Windows 7 / 8.1 / 10 - x64 und x86

SK91GigE-LV VI Bestell-Code

VI-Bibliothek für LabVIEW®, erfordert SK91GigE-WIN

Zubehör




CAT6 Netzwerkleitung

Abgeschirmtes CAT6 Patchkabel, halogenfrei, beidseitig RJ45-Stecker für Gigabit Ethernet

CAT6.x Bestell-Code

└── Länge 3 / 5 / 10m oder
Länge nach Wahl,
max. 100m



Netzteil PS051515

Eingang: 100-240 VAC, 0.8A, 50/60Hz
IEC 60320 C14-Einbaustecker


Ausgang: +5VDC, 2.5A / +15VDC, 0.5A / -15VDC, 0.3A
Leitungslänge: 1m, mit Lumberg Stecker KV60, weiblich 6-pin

PS051515 Bestell-Code

Netzkabel IEC 60320 C13, 1.5m, 10A, 250VAC

PC150DE Bestell-Code

└── DE = Europa / US = USA, Kanada, Japan /
UK = United Kingdom




Kabel für externe Synchronisation SK9024...

für Zeilenkameras mit GigE- oder GigE Vision™-Interface.

Abgeschirmte Leitung mit Stecker Typ Hirose HR10A, weiblich 12 pin (Kamera-seitig), und Phoenix 4 pin Steckverbinder incl. Anschlußklemmen.

SK9024.x Bestell-Code

└── Leitungslänge 3 / 5 m
andere Längen auf Anfrage




Spannungsversorgungskabel SK9015.x

für GigE Vision™- und CameraLink-Zeilenkameras sowie USB3-Zeilenkameras mit externer Spannungsversorgung.

Abgeschirmte Leitung mit Hirose Stecker HR10A, weiblich 6-pin (Kamera-seitig), und Lumberg SV60 Stecker, männlich 6-pin (Netzteil-seitig).

SK9015.x Bestell-Code

└── Leitungslänge 0.2 / 1.5 m




Adapterkabel für Synchronisationssignale SK9024...

BNC/SMA (3x) auf Zeilenkamera-Synchronisationskabel SK9016/SK9024/SK9026.

Abgeschirmte Leitung, Länge 0.25 m

Anschlüsse:
1x Phoenix Stecker 4-polig
3x SMA Stecker (Innengewinde) für Line Sync A, Line Sync B, Frame Sync
3x Adapter SMA Buchse (Außengewinde) auf BNC-Stecker

CAB-AD Sync-BNC-1 Bestell-Code



Fokus-Adapter FA26-Sx Bestell-Code

Präzisionsadapter mit Linearführung und Gewindetrieb für die präzise Einstellung und dauerhafte Fixierung der Fokusslage. Verstellbereich 30 mm, eine Umdrehung des Gewindetriebs entspricht 10 mm Hub. Arretierschrauben für die Fokusslage.

FA26-Sx Bestell-Code

└── 45 = Anschluss-Gewinde M45x0.75
55 = Anschluss-Gewinde M55x0.75



Objektive

- hoch auflösende Scan- und Makro-Objektive

Objektiv-Adapter, Gewinde M45x0.75

- M39x1/26" / AC43

Objektiv-Adapter, Gewinde M55x0.75

- M55x1/26" / AC46

Zwischenringe, Gewinde M45x0.75

ZR-L-x Bestell-Code

└── Länge 15 / 25 / 60 / 87 mm

Zwischenringe, Gewinde M55x0.75

M55-L-x Bestell-Code

└── Länge 15 / 25 / 60 mm