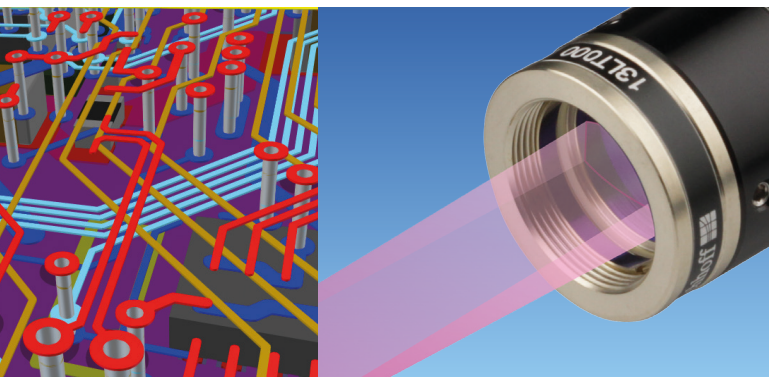


WER WIR SIND

Die Schäfter+Kirchhoff GmbH hat ihren Sitz in Hamburg. An diesem Standort werden hochwertige optische Produkte entwickelt, hergestellt und an Kunden in aller Welt geliefert.

Das Unternehmen wurde vor über 65 Jahren gegründet und begann mit klassischem Objektivdesign und kunden-spezifischen optischen Lösungen.

Der Schwerpunkt hat sich nach und nach auf die heutigen Produktlinien verlagert: polarisationserhaltende Faseroptik, Laser für die industrielle Bildverarbeitung, sowie Zeilenkameras und Scannersysteme.



Unsere Produkte finden Ihren Einsatz in vielfältigen anspruchsvollen Industrieprodukten und Forschungsprojekten.

Ein umfangreiches Know-how und hochqualifizierte, engagierte Mitarbeiter sind die treibende Kraft unseres Unternehmens. Entwicklung, Fertigung und Vertrieb sind eng miteinander verbunden und gewährleisten eine schnelle und effiziente Reaktion auf Kundenbedürfnisse.

Unsere Entwickler nehmen an allen Phasen des Produktlebenszyklus aktiv teil. Das betrifft z.B. die Konzeptphase ebenso wie die Erstellung von Schaltplan und Layout, die Begleitung der Prototypenphase und die aktive Pflege des finalen Produktes. Viele unserer Produkte finden einen langjährigen Einsatz bei unseren Kunden, die Verfügbarkeit der Bauteile haben wir daher ständig im Blick.

Wenn Sie das Ganze sehen und nicht nur ein kleines Rad einer großen Maschine sein wollen, dann sind Sie bei uns richtig.



UNSER TEAM BRAUCHT VERSTÄRKUNG

Unsere Kunden betreiben mit unseren Komponenten und Produkten Grundlagenforschung auf der internationalen Raumstation (ISS), suchen nach dunkler Materie, arbeiten an Quanten-Computern, schicken Sonden zum Mars, betreiben Klimaforschung in polarem Eis, untersuchen Korrosionsphänomene bei Lacken, sind führend in der Nanotechnologie, stellen Halbleiter her, vermessen Schweißnähte, prüfen Solarzellen, optimieren Produktionsabläufe und noch vieles mehr.

Sehr oft sind wir ganz vorne mit dabei, das macht uns stolz und spornt uns an.

Schäfter+Kirchhoff GmbH
OPTICS, METROLOGY, AND PHOTONICS



Ihre Ansprechpartnerin:

Frau Larissa Lopez Costa
Kieler Str. 212
22525 Hamburg, Germany
Tel: +49 40 85 39 97-0

bewerbung@sukhamburg.de
www.sukhamburg.com

IHR IDEAL-PROFIL

Sie haben ein erfolgreich abgeschlossenes Studium der Fachrichtung Nachrichtentechnik, Elektronik oder nachweisbar vergleichbare Kenntnisse

- Sie haben Erfahrung mit dem Entwurf von Leiterplatten mit Bestückung in SMD-Technologie und einen sicheren Umgang mit EDA-Tools wie Eagle oder Altium Designer
- Sie haben ein grundlegendes Verständnis für die Zusammenhänge rund um das Thema Signalausbreitung und EMI / EMV
- Sie besitzen Kenntnisse in der Analog-Elektronik, der Regelungstechnik und der Analyse und Bewertung von einzelnen Baugruppen
- Die Integration und Programmierung von Mikrokontrollern sind Ihnen nicht fremd
- Die Inbetriebnahme und das Testen von Leiterplatten-Designs mit Hilfe gängiger Messgeräte sind Ihnen geläufig
- Sie sind bereit und fähig, sich selbstständig in neue Sachverhalte einzuarbeiten
- Sie konnten bereits erste Berufserfahrung erwerben, aber auch engagierte Einsteiger sind willkommen
- Sie besitzen gute Kenntnisse in der deutschen und der englischen Sprache in Wort und Schrift

IHRE AUFGABEN

Konzeption und Design von elektronischen Baugruppen für Laser- und LED-Treiber, Temperaturcontroller und Messsysteme unter Berücksichtigung von Kundenanforderungen, Fertigungskosten, Bauteilverfügbarkeit sowie mechanischen und thermischen Randbedingungen

- Begleitung des Entwicklungsprozesses vom Konzept bis zur Serienreife einschließlich Fertigung
- Schaltplan- und Layouterstellung mit Eagle
- Prüfung der korrekten Funktion von neu entwickelten Leiterplatten im Gesamtsystem
- Produktpflege und Umgang mit Bauteil-Obsoleszenz
- Erstellung von Dokumentationen, Fertigungs- und Prüfanweisungen in deutscher Sprache

Für die Entwicklung neuer Produkte als auch die Pflege und Weiterentwicklung bestehender Produkte suchen wir einen

ELEKTRONIK-ENTWICKLER (M/W/D)

WIR BIETEN

- Einen zukunftssicheren Arbeitsplatz in einem florierenden Unternehmen
- Kurze Kommunikationswege in einem aufgeschlossenen interdisziplinären Team
- Freiräume für Eigeninitiative und Engagement sowie Beteiligung an Entscheidungsprozessen
- Karriere & Weiterentwicklung: Unterstützung der beruflichen Weiterentwicklung durch interne und externe Weiterbildungen
- Systematische fachliche Einarbeitung durch einen Senior-Entwickler als Mentor
- Flexible Arbeitszeit- und Teilzeitmodelle bei fairer Bezahlung
- Einen Sitz in zentraler Lage und guter Anbindung
- Möglichkeit zur Bezuschussung für Fahrtkosten nachhaltiger Verkehrsmittel, ÖPNV-Fahrtkostenzuschuss (jetzt: Deutschlandticket)
- Vermögenswirksame Leistungen & betriebliche Altersvorsorge auf Wunsch
- Anteiliges Arbeiten im Homeoffice, auch nach der COVID-19 Pandemie
 - Flache Hierarchien und eine offene Unternehmenskultur spiegeln sich auch in unserer Duz-Kultur wider
- Kollegiale Unterstützungskultur
- Nachhaltige Produkte
- Kaffee steht kostenlos zur Verfügung

Schäfter+Kirchhoff GmbH
OPTICS, METROLOGY, AND PHOTONICS 

Wenn Sie diese interessante Tätigkeit reizt, dann freuen wir uns auf Ihre Bewerbung. Bitte geben Sie dabei auch Ihre Gehaltsvorstellung sowie Ihren frühestmöglichen Eintrittstermin an.

Bitte richten Sie Ihre Bewerbung an:

Frau Larissa Lopez Costa
Kieler Str. 212
22525 Hamburg, Germany
Tel: +49 40 85 39 97-0

bewerbung@sukhamburg.de
www.sukhamburg.com